



1 Hinweise zu Anpressdruckregulierung und Justiermöglichkeiten

2

Außenliegende Anpressdruckverstellung

Die Regulierung des Anpressdruckes bei Einzelschließblechen oder Schließbleisten erfolgt über exzentrisch gelagerte Verstellplatten. Diese können mit einem Torx T15 Schraubendreher (Artikel-Nr. 295 310 4) im Bereich + 2 mm/- 2 mm stufenlos verstellt werden.

3

4

5

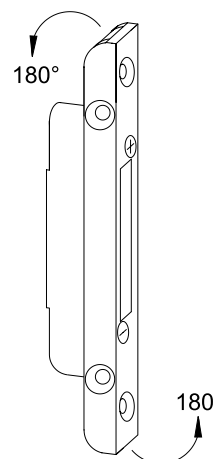
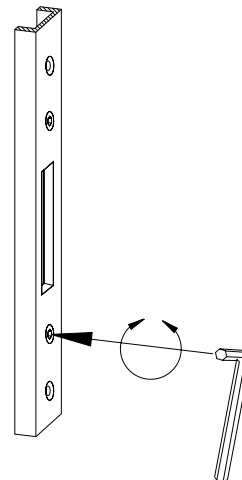
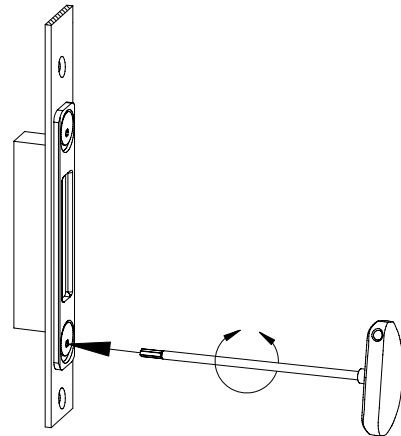
6

Innenliegende Anpressdruckverstellung

Die Regulierung des Anpressdruckes bei Einzelschließblechen oder Schließbleisten erfolgt über exzentrisch gelagerte Verstellplatten auf der Innenseite. Diese können mit einem 2,5 mm Inbusschlüssel oder mit dem Torx T15 Schraubendreher (Artikel-Nr. 295 310 4) im Bereich + 2 mm/- 2 mm stufenlos verstellt werden.

Anpressdruckregulierung bei Einzelschließblech TM-20-4-T (Holz 4 mm Falzluft)

Aufgrund der +/- Seiten des einfräsbaren Schwenkriegel-Schließbleches TM-20-4-T kann der Anpressdruck durch die Änderung der Einbaulage um 180° variiert werden.

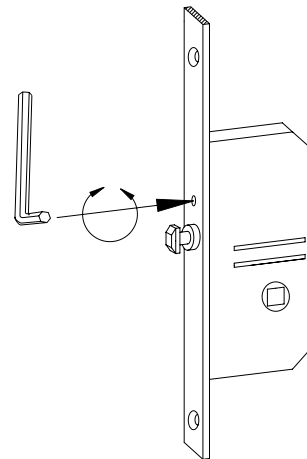




Hinweise zu Anpressdruckregulierung und Justiermöglichkeiten

Justiermöglichkeiten beim Türwächter

Die Ausstellweite des Türwächterbolzens ist mit einem 2,5 mm Inbusschlüssel im Bereich -3 mm bis $+4$ mm verstellbar. Die Stellschraube befindet sich in der Stulpe, oberhalb des Türwächterbolzens.

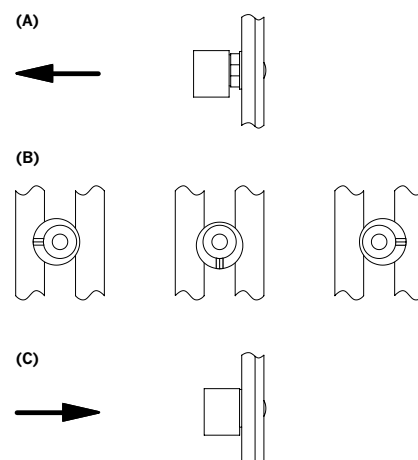


Anpressdruckregulierung beim Rastexzenter

Die Arretierung durch Hochziehen des Rastexzenter (A) aufheben.

Einstellung des Anpressdrucks durch Verstellung des Rastexzenter auf dem Achtkantsockel (B), 8-fach verstellbar, im Bereich $+0,8$ mm/ $-0,8$ mm.

Rastexzenter durch Einrasten auf dem Achtkantsockel (C) arretieren.



Justiermöglichkeiten beim Rollenfalleneinsatz

Die Ausstellweite der Rollenfalle bei Dornmaß 26 bis 65 mm ist mit einem 2,5 mm Inbusschlüssel verstellbar.

- Rollenfalle für $D = 26$ ist im Bereich $+1/-1$ mm verstellbar
- Rollenfalle für $D = 28$ ist im Bereich $+1/-2$ mm verstellbar
- Rollenfalle für $D = 30$ bis 65 ist im Bereich $+2/-4$ mm verstellbar

