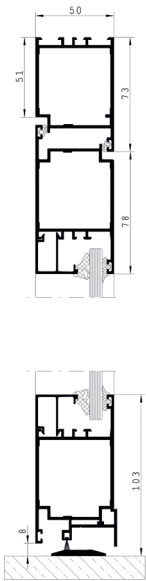
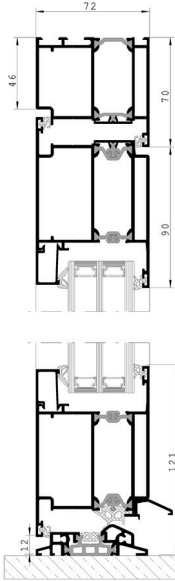


**Innentüre einwärts öffnend  
050 Kaltprofil**



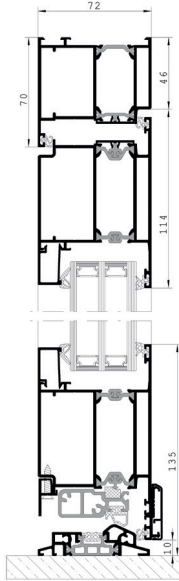
Zylinderteilung  
Innen / Aussen  
30 / 35

**D72 einwärts öffnend  
ungeschäumt**



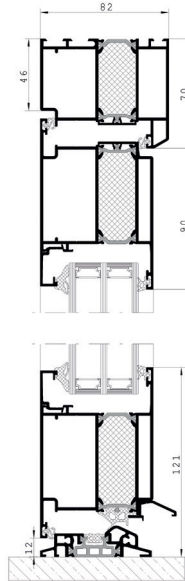
Zylinderteilung  
Innen / Aussen  
31 / 55

**D72 auswärts öffnend  
ungeschäumt**



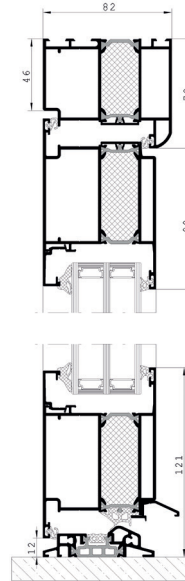
Zylinderteilung  
Innen / Aussen  
31 / 55

**D82E einwärts öffnend  
geschäumt**



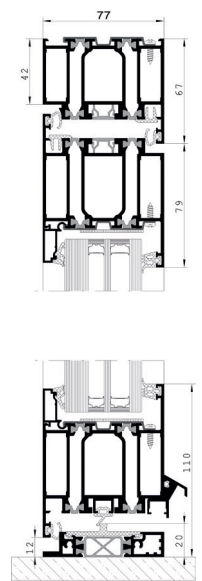
Zylinderteilung  
Innen / Aussen  
31 / 55

**D82S einwärts öffnend  
geschäumt**



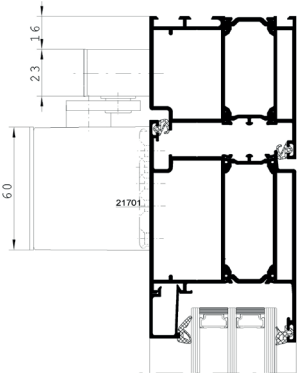
Zylinderteilung  
Innen / Aussen  
31 / 55

**BS Türe einwärts öffnend  
Wicona 77FP**

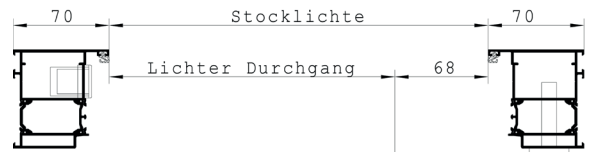
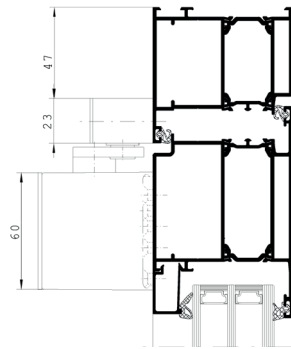


Zylinderteilung  
Innen / Aussen  
45 / 45

**Türschließerposition  
D72 einwärts öffnend**

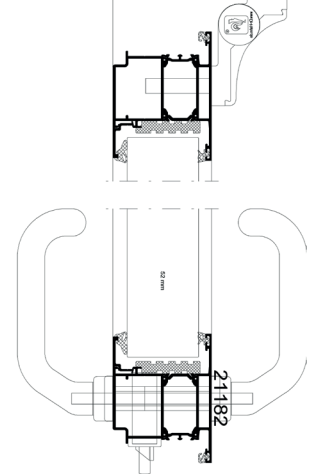


**Türschließerposition  
D72 auswärts öffnend**

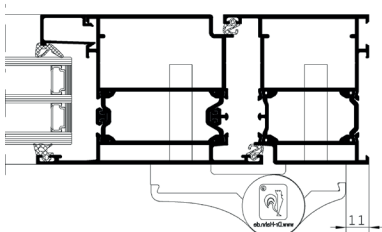


**Türen im Verlauf von Fluchttüren  
müssen folgende lichte  
Durchgangsbreiten aufweisen:**

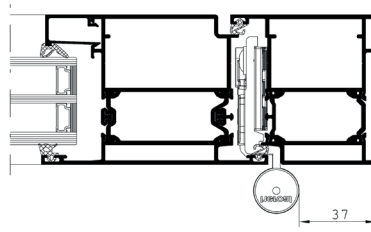
- für höchstens 40 Personen: 80 cm
- für höchstens 80 Personen: 90 cm
- für höchstens 120 Personen: 100 cm



**Aufsatzband  
Standardstock**



**Rollenband  
Standardstock**



**Aufsatzband  
Breiter Stock**

